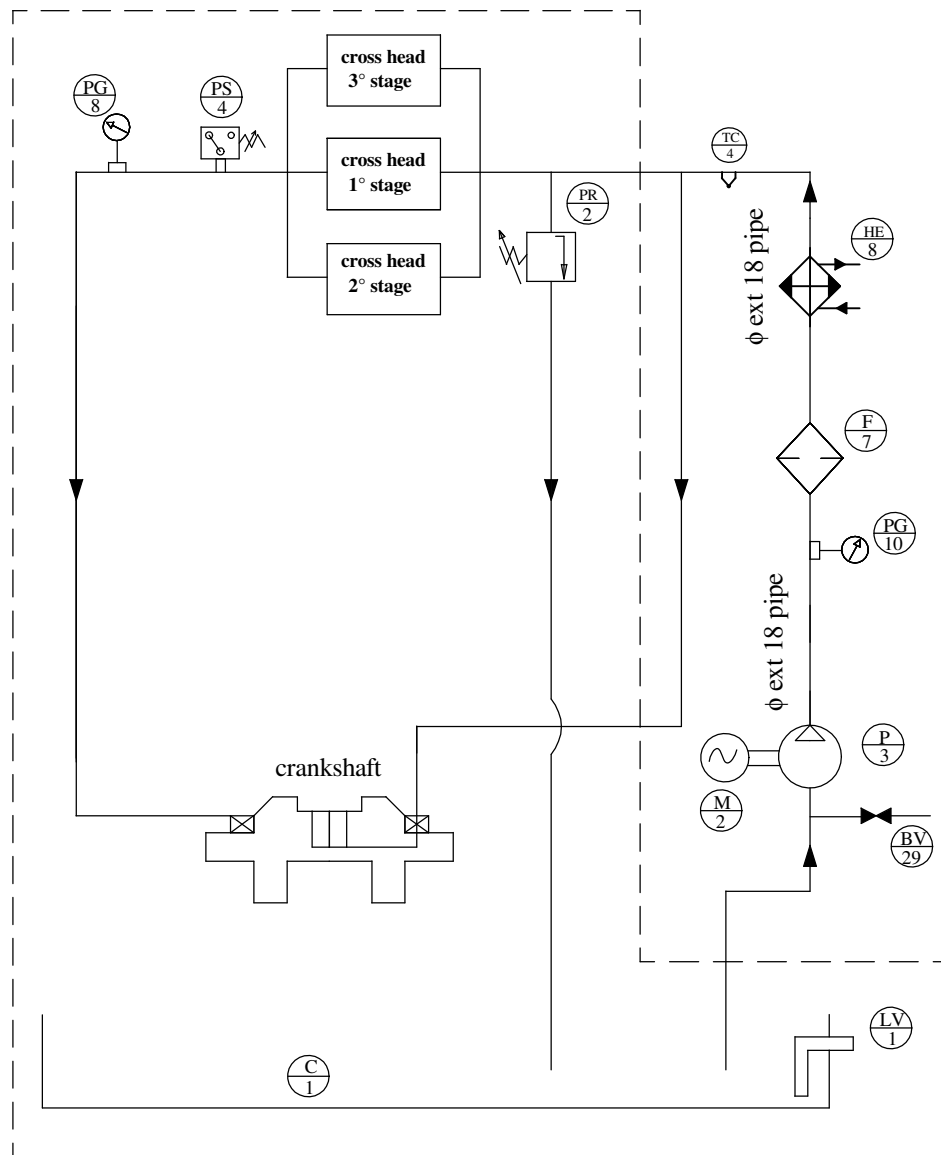


Inside compressor frame



Item	Description	Q.ty
C1	compressor carter + oil level indicator	1
M2	0.37 kW electrical engine, 380 V, 50 Hz ATEX II 2 G EEX IIC T4 IP 55	1
P3	Oil pump (20 l/min) , pressure 5 bar IN 3/4" OUT 3/4"	1
HE8	heat exchanger (G 1/2" both oil side and water side)	1
F7	25 µm filter βst >= 200	1
PR2	pressure relief valve (10 bar) G 1/2"	1
PG10	pressure gauge with isolator valve	1
PS4	pressure switch ATEX	1
BV29	ball valve (G 1/2")for oil drainage	1
LV1	minimum oil level gauge according ATEX (level switch)	1
TC4	thermocouple	1

E' vietato consegnare a terzi o riprodurre questo documento. Utilizzare il contenuto o renderlo comunque noto a terzi senza autorizzazione. Ogni infrazione comporta il risarcimento dei danni subiti. Sono riservati tutti i diritti derivanti dalla concessione di brevetti per invenzioni, di modelli industriali di utilità e di disegni o modelli. (UNI ISO 16016)

M.T.M. s.r.l.
 SOCIETA' UNIPERSONALE
 Via La Morra 1 - 12062 - Cherasco (Cn), Italy
 Tel. +39 0172 48681
 Fax +39 0172 593113
 Fax +39 0172 488237
 http://www.brc.it
 e-mail:r&s@brc.it



Disegno n°: 0310704	REV. DATA	MODIFICHE		FIRMA
Item n°:	Titolo/Title: Lubrication circuit W90-031			
Scala/scale:	Commissa/Job: W90-031	Disegnatore: M.Sartirano	Data: 21/06/07	Firma: _____
Formato: A3	Verificatore: M.Galletta	Data: 22/06/07	Firma: _____	Sostituisce il/ Replaces: _____
	Approvatore: P.Abellonio	Data: 22/06/07	Firma: _____	Sostituito da/ Replaced by: _____
				Tavola/Sheet: 1/1