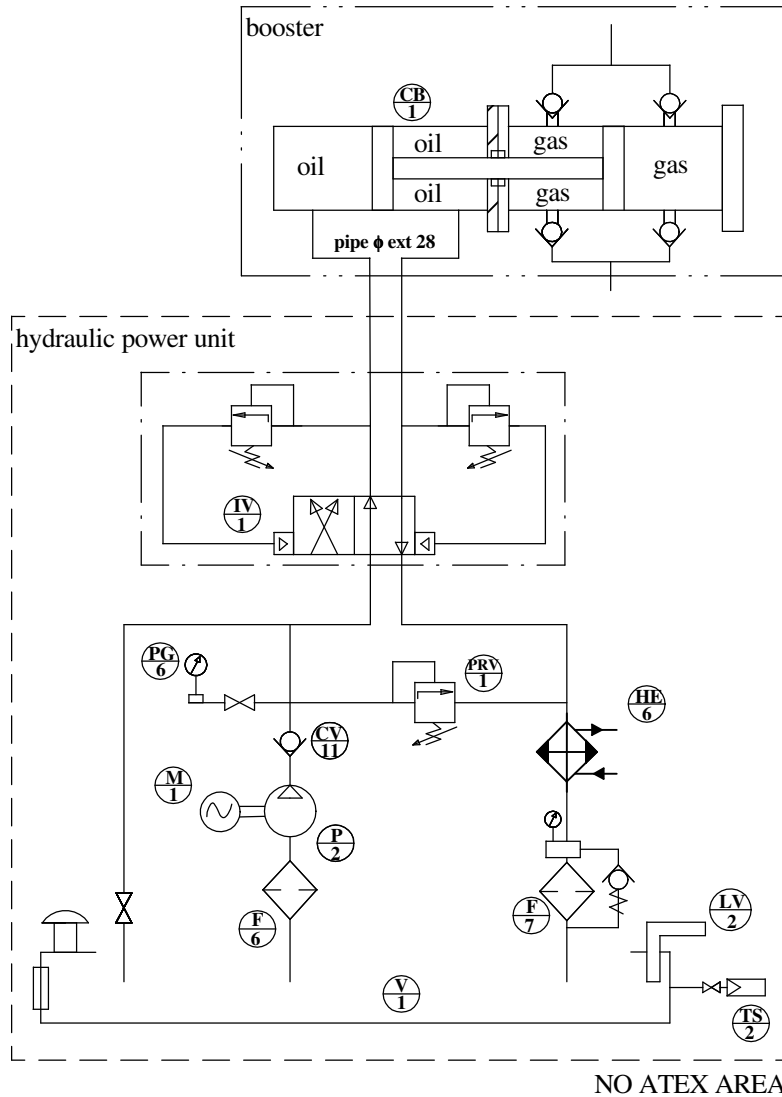


ATEX AREA



NO ATEX AREA

Item	Description
V1	Iron plate tank (capacity 350 LT.) with: drain cap, inspection hole, visual level, level switch
M1	3 phase 15 kW 380 V 50 Hz electrical engine coupled to oil pump
P2	gear pump (72 l/min at 1450 rpm) with max pressure 110 bar
F6	60 micron inlet filter
F7	discharge filter, 25 micron $\beta_{st} \geq 200$ with overload gauge and safety bypass
PRV1	pressure relief valve, integrated on CETOP 05 mounting pattern
IV1	Automatic reciprocating valve 2/4 CETOP 05
CV11	G3/4" check valve
PG6	pressure gauge $\phi$ 63 - 160 bar
HE6	water/oil heat exchanger (oil side: 1/2" IN OUT / water side : $\phi$ 45 mm IN OUT)
BV	3/4" ball valve for manual bypass of the circuit
CB1	$\phi$ 125 mm booster cylinder (length 670 mm, stroke 600 mm $\phi$ 70 mm piston rod)
LV2	Oil level switch
TS2	Oil temperature switch

E' vietato consegnare a terzi o riprodurre questo documento. Utilizzare il contenuto o renderlo comunque noto a terzi senza autorizzazione. Ogni infrazione comporta il risarcimento dei danni subiti. Sono riservati tutti i diritti derivanti dalla concessione di brevetti per invenzioni, di modelli industriali di utilità e di disegni o modelli. (UNI ISO 16016)

**M.T.M. s.r.l.**  
 SOCIETA' UNIPERSONALE  
 Via La Morra 1 - 12062 -  
 Cherasco (Cn), Italy  
 Tel. +39 0172 48681  
 Fax +39 0172 593113  
 Fax +39 0172 488237  
 http://www.brc.it  
 e-mail:r&s@brc.it



Disegno n°:	REV.	DATA	MODIFICHE		FIRMA
0310703					
Item n°:	Titolo/Title: <b>Booster W90-031</b>				
Scala/ scale:	Commissa/Job: <b>W90-031</b>				
Formato: A3	Disegnatore: <b>M.Sartirano</b>	Data: <b>21/06/07</b>	Firma:	Sostituisce il/ Replaces:	
	Verificatore: <b>M.Galletta</b>	Data: <b>22/06/07</b>	Firma:	Sostituito da/ Replaced by:	
	Approvatore: <b>P.Abellonio</b>	Data: <b>22/06/07</b>	Firma:	Tavola/Sheet: <b>1/1</b>	