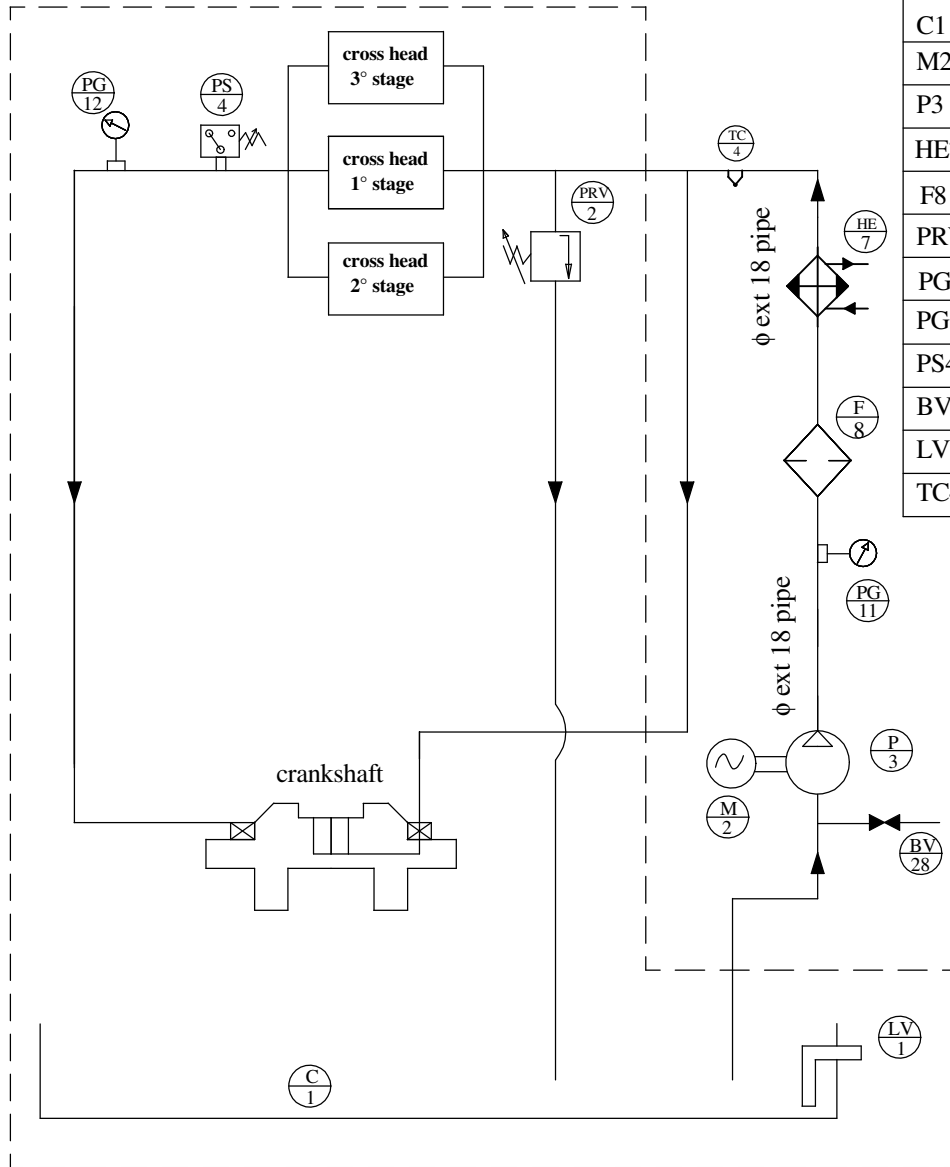


**Inside compressor frame**



Item	Description	BRC code
C1	compressor carter + oil level indicator	GS488201-3
M2	0.37 kW electrical engine, 380 V, 50 Hz ATEX II 2 G EEX IIC T4 IP 55	CD480010
P3	Oil pump (20 l/min) , pressure 5 bar IN 3/4" OUT 3/4"	CD480011
HE7	heat exchanger (G 1/2" both oil side and water side)	CD480024
F8	25 μm filter βst >= 200	CD480025
PRV2	pressure relief valve (10 bar) G 1/2"	CD480022
PG11	pressure gauge with isolator valve	CD480166
PG12	pressure gauge with isolator valve	CD480166
PS4	pressure switch ATEX	CD480023
BV28	ball valve (G 1/2")for oil drainage	CD480080
LV1	minimum oil level gauge according ATEX (level switch)	CD480112
TC4	thermocouple	CD480039

È vietato consegnare a terzi o riprodurre questo documento. Utilizzarne il contenuto o renderlo comunque noto a terzi senza autorizzazione. Ogni infrazione comporta il risarcimento dei danni subiti. Sono riservati tutti i diritti derivanti dalla concessione di brevetti per invenzioni, di modelli industriali di utilità e di disegni o modelli. (UNI ISO 16016)

**M.T.M. s.r.l.**  
 SOCIETA' UNIPERSONALE  
 Via La Morra 1 - 12062 -  
 Cherasco (Cn), Italy  
 Tel. +39 0172 48681  
 Fax +39 0172 593113  
 http://www.brc.it  
 e-mail:r&s@brc.it



Disegno n°:	REV.	DATA	MODIFICHE		FIRMA
0360804					
Item n°:	Titolo/Title :		lubrication circuit		
Scala/ scale:	Commissa/Job :		W160-036 EKO TRANS LTD		
	Disegnatore :	Data :	Firma :	Sostituisce il/ Replaces:	
	M.Sartirano	20/11/07			
	Verificatore :	Data :	Firma :	Sostituito da/ Replaced by:	
	M.Galletta	20/11/07			
Formato :	Approvatore :	Data :	Firma :	Tavola/Sheet:	
A3	P.Abellonio	20/11/07		1/1	