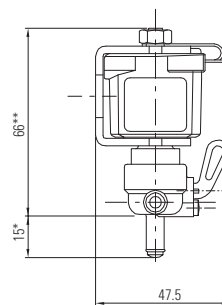
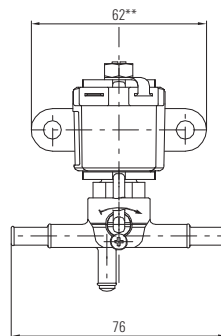


VALTEK TIPO 12 / TYPE 12

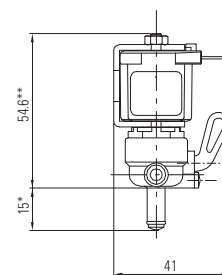
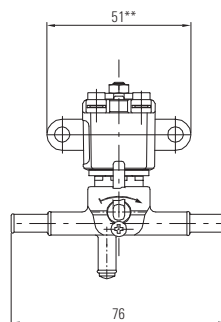
Elettrovalvola benzina
Petrol solenoid valve

Caratteristiche tecniche / *Technical specifications*

Materiale <i>Material</i>	Resina termoplastica / Latamid 66 <i>Thermoplastic resin / Latamid 66</i>
Temperatura di esercizio <i>Working temperature</i>	-40° C +120° C
Massima pressione di esercizio <i>Max. working pressure</i>	7 bar
Tensione di alimentazione <i>Voltage</i>	12V



* Versione con ritorno / *Type with return*
** Versione con bobina grande / *Type with big coil*



* Versione con ritorno / *Type with return*
** Versione con bobina piccola / *Type with small coil*

Alcune versioni disponibili / *Some available part n°*

Misura ingresso <i>Input size</i>	Misura uscita <i>Output size</i>	Misura ritorno <i>Return size</i>	Dimensione <i>Dimension</i>	Voltaggio <i>Voltage</i>	BOBINA / COIL	Connettore <i>Connector</i>	Cavo / Cable
Ø 6 mm + Ø 8 mm	Ø 6 mm + Ø 8 mm	-	Grande / <i>Big</i>	12V 8 W	Linguetta di massa / <i>Grounding straps</i>	-	-
			Piccola / <i>Small</i>	12V 8 W	-	-	L. 140 mm
			Piccola / <i>Small</i>	12V 11 W	Due faston / <i>Two faston</i>	-	-
			Piccola / <i>Small</i>	12V 11 W	Due faston / <i>Two faston</i>	-	-
		Ø 6 mm	Grande / <i>Big</i>	12V 8 W	Linguetta di massa / <i>Grounding straps</i>	-	-
			Piccola / <i>Small</i>	12V 8 W	-	-	L. 140 mm
			Piccola / <i>Small</i>	12V 8 W	Due faston / <i>Two faston</i>	-	-
			Piccola / <i>Small</i>	12V 11 W	Due faston / <i>Two faston</i>	-	-

www.emer.it

Emer S.p.A.
Via Giovanni Bormioli 19
25135 – Brescia
Italy
Tel +39 030 2510391
Fax +39 030 2510392
commercial@emer.it



ELETTROVALVOLE IN LINEA
METANO E BENZINA
IN-LINE SOLENOID VALVES
CNG AND PETROL



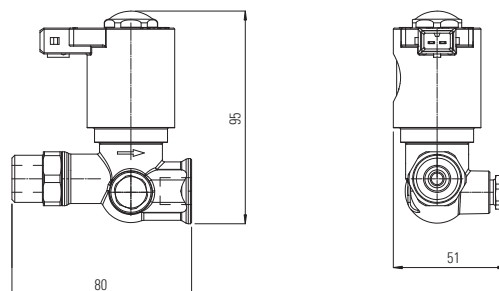
ELVM

Elettrovalvola metano in linea
In-line CNG solenoid valve



Caratteristiche tecniche / Technical specifications

Materiale / Material	Ottone / Alluminio / Brass / Aluminum
Temperatura di esercizio / Working temperature	-40° C +120° C
Massima pressione di esercizio / Max. working pressure	260 bar
Sezione minima di passaggio del gas / Minimum gas flowing area	Ø 5 mm
Pastiglia fusibile / PRD temperature triggered	110±10° C
Tensione di alimentazione / Voltage	12V o 24V
Omologazione / Approval	ECE 110



Codifica / Part n°
ELVM B B.S 1

MISURA INGRESSO-USCITA / INPUT-OUTPUT SIZE

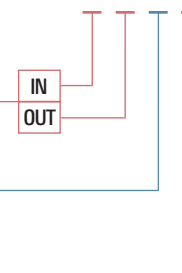
B: M12x1 Fem. **S:** 1/2" Gas Fem. **E:** M12x1 Fem. lungo / M12x1 Fem. long **H:** M14x1 Fem.

ATTACCO MANOMETRO / CONNECTION FOR MANOMETER

S: Si / Yes **N:** No / No

BOBINA, VOLTAGGIO / COIL VOLTAGE

1: 12V **2:** 24V



Alcune versioni disponibili / Some available part n°

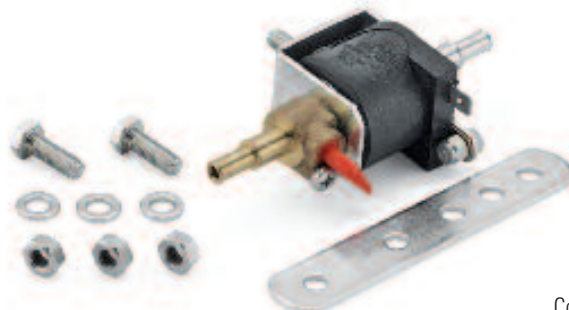
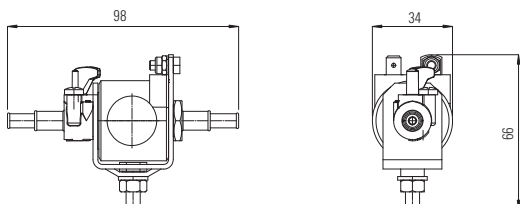
Misura ingresso / Input size	Misura uscita / Output size	Attacco manometro / Connection for manometer	Bobina / Coil	Codice Emer / Emer part n°	Codice Emer obsoleto / Former Emer part n°	
M12x1 Fem.	M12x1 Fem.	✓	12V	ELVMBB.S1	ELVM240	
		-	12V	ELVMBB.N1	ELVM241	
		✓	24V	ELVMBB.S2	ELVM246	
		-	24V	ELVMBB.N2	ELVM247	
M12x1 Fem. Lungo / Long	1/2" GAS Fem.	✓	12V	ELVMB.S1	ELVM264	
		✓	12V	ELVMES.S1	ELVM242	
		-	12V	ELVMES.N1	ELVM243	
		✓	24V	ELVMES.S2	ELVM248	
1/2" GAS Fem.	M12x1 Fem.	-	24V	ELVMES.N2	ELVM249	
		✓	12V	ELVMSB.S1	ELVM244	
		-	12V	ELVMSB.N1	ELVM245	
		✓	24V	ELVMSB.S2	ELVM250	
	M14x1 Fem.	M14x1 Fem.	-	24V	ELVMSB.N2	ELVM251
			✓	12V	ELVM.S1	ELVM253
			-	12V	ELVM.S1	ELVM255
			✓	24V	ELVM.S2	ELVM257
M14x1 Fem.	1/2" GAS Fem.	-	24V	ELVM.S2	ELVM259	
		✓	12V	ELVMHS.S1	ELVM252	
		-	12V	ELVMHS.N1	ELVM254	
		✓	24V	ELVMHS.S2	ELVM256	
	M14x1 Fem.	M14x1 Fem.	-	24V	ELVMHS.N2	ELVM258
			✓	12V	ELVMH.S1	ELVM260
			-	12V	ELVMH.N1	ELVM261
			✓	24V	ELVMH.S2	ELVM262
-	24V	ELVMH.N2	ELVM263			

Caratteristiche tecniche / Technical specifications

Materiale / Material	Ottone / Brass
Temperatura di esercizio / Working temperature	-40° C +120° C
Massima pressione di esercizio / Max. working pressure	4 bar
Tensione di alimentazione / Voltage	12V

ELVB

Elettrovalvola benzina
Petrol solenoid valve



Codifica / Part n°
ELVB 68 68 S

MISURA INGRESSO-USCITA / INPUT-OUTPUT SIZE

68: Per tubo Ø 6 e Ø 8 profilo liscio / For Ø 6 and Ø 8 mm pipes **06:** Per tubo Ø 6 / For Ø 6 mm pipe



STAFFA DI FISSAGGIO / BRACKET

S: Con staffa di fissaggio / With bracket **N:** Senza staffa di fissaggio / Without bracket

Alcune versioni disponibili / Some available part n°

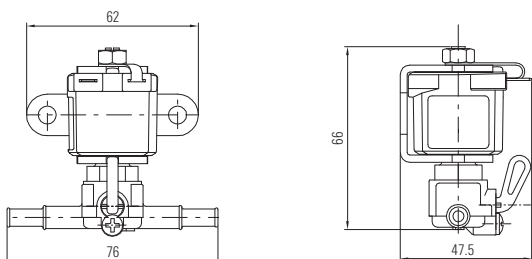
Misura ingresso / Input size	Misura uscita / Output size	Staffa di fissaggio / Bracket	Codice Emer / Emer part n°	Codice Emer obsoleto / Former Emer part n°
Ø 6 mm + Ø 8 mm	Ø 6 mm + Ø 8 mm	✓	ELVB6868S	ELVB202
		-	ELVB6868N	ELVB202A
Ø 6 mm	Ø 6 mm	✓	ELVB0606S	ELVB207
		-	ELVB0606N	ELVB207A

Caratteristiche tecniche / Technical specifications

Materiale / Material	Resina termoplastica / Latamid 66 / Thermoplastic resin / Latamid 66
Temperatura di esercizio / Working temperature	-40° C +120° C
Massima pressione di esercizio / Max. working pressure	7 bar
Tensione di alimentazione / Voltage	12V

VALTEK
TIPO 16 / TYPE 16

Elettrovalvola benzina senza ritorno
Petrol solenoid valve without return



Alcune versioni disponibili / Some available part n°

Misura ingresso / Input size	Misura uscita / Output size	Dimensione / Dimension	Voltaggio / Voltage	Connettore / Connector	Cavo / Cable
Ø 6 mm + Ø 8 mm	Ø 6 mm + Ø 8 mm	Grande / Big	12V 8 W	Linguetta di massa / Grounding straps	-
		Piccola / Small		Due faston / Two faston	-
		Piccola / Small	12V 11 W	Due faston / Two faston	-
				Conn. amp/delphi / Conn. amp/delphi	-