

# RACF

Raccordi per tubi flessibili  
Fittings for flexible pipes



Codifica / Part n°

**RACF V Z . B E 48**
**MATERIALE / MATERIAL**
**V:** AVP      **O:** Ottone / Brass

**TRATTAMENTO / TREATMENTS**
**Z:** Raccordo zincato / Galvanized fitting

**K:** Nichelatura / Nickel

**N:** Nessun trattamento / Without treatment

**MISURA CONNESSIONE 1 / CONNECTION 1 SIZE**
**B:** M12x1      **M:** G 1/4" fem.

**A:** M10x1      **N:** Nessuna connessione / Without connection

**H:** M14x1

**MISURA CONNESSIONE 2 / CONNECTION 2 SIZE**
**B:** M12x1      **K:** M18x1

**A:** M10x1      **J:** M16x1

**H:** M14x1      **N:** Nessuna connessione / Without connection

**DIAMETRO TUBO / PIPE DIAMETER**
**48:** Ø 4,8 mm - 3/16"

**64:** Ø 6,4 mm - 1/4"

**80:** Ø 8 mm - 5/16"

Alcune versioni disponibili / Some available part n°

Materiale / Material	Trattamento / Treatments	Mis. connessione 1 Connection size 1	Mis. connessione 2 Connection size 2	Diametro del tubo Pipe diameter	Codice Emer Emer part n°	Codice Emer obsoleto Former Emer part n°
AVP	Zincatura / Galvanizing	-	M16X1	1/4"	RACFVZ.NJ64	RAC0086
			M14X1	3/16"	RACFVZ.AH48	RAC0085
		M10X1	M12X1	3/16"	RACFVZ.AB48	RAC0058
			M16X1	1/4"	RACFVZ.AJ64	RAC0059
		M12X1	M16X1	1/4"	RACFVZ.BJ64	RAC0084
			M14X1	3/16"	RACFVZ.BH48	RAC0076
M14X1	-	M16X1	5/16"	RACFVZ.HJ80	RAC0067	
		G 1/4" FEM.	M16X1	5/16"	RACFON.MJ80	RAC0066
Ottone / Brass	Nichelatura / Nickel	M12X1	M16X1	1/4"	RACF0K.BJ64	RAC0077

[www.emer.it](http://www.emer.it)
**Emer S.p.A.**

Via Giovanni Bormioli 19  
25135 – Brescia  
Italy  
Tel +39 030 2510391  
Fax +39 030 2510392  
commercial@emer.it

Raccorderia  
FITTINGS



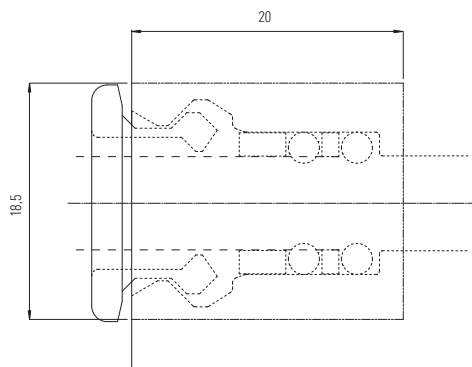
# InnQ

Innesti rapidi  
Quick-fit receptacle



## Caratteristiche tecniche / Technical specifications

Materiale / Material	PA66 GF30 Metal reinforced
Temperatura di esercizio Working temperature	-40° C +120° C
Massima pressione di esercizio Max. working pressure	260 bar
Pressione di scoppio Burst pressure	1000 bar
Diametro / Diameters	Ø 6 mm, Ø 8 mm



Codifica / Part n°

**INN Q 6 Q**

### INNESTO / RECEPTACLE

**Q:** Rapido / Quick-fit

### DIAMETRO TUBO / PIPE DIAMETER

6: Ø 6 mm

8: Ø 8 mm

### CONNESSIONE 2 / CONNECTION 2

**Q:** Innesto rapido / Quick-fit receptacle

**R:** 7/16" 20 UNF

**W:** 9/16" 18 UNF

Alcune versioni disponibili / Some available part n°

Tipo (connessione 1) Type (connection 1)	Diametro tubo / Pipe diameter	Connessione 2 / Connection 2	Codice Emer Emer part n°	Codice Emer obsoleto Former Emer part n°
Rapido / Quick-fit	Ø 6 mm	7/16" 20 UNF	INNQ6R	ADA0011MP
		Rapido / Quick-fit	INNQ6Q	ADA0012MP
	Ø 8 mm	9/16" 20 UNF	INNQ6W	ADA0015MP
		Rapido / Quick-fit	INNQ8Q	ADA0013MP
				ADA0014MP

NIPL

Nippli  
Nipples

Codifica / Part n°

NIPL I Z.C XY XYZ

**MATERIALE / MATERIAL**I: Inox / *Stainless steel*

V: AVP

O: Ottone / *Brass***TRATTAMENTO / TREATMENTS**Z: Niplo zincato / *Galvanized nipple*N: Nessun trattamento / *Without treatment***MISURA CONNESSIONE / CONNECTION SIZE**

C: M12x1      H: M14x1

**LUNGHEZZA NIPPLO / NIPPLE LENGHT**

XY: xy mm

**LUNGHEZZA FILETTO / THREAD LENGHT**

XYZ: xy,z mm

Alcune versioni disponibili / *Some available part n°*

Materiale / Material	Trattamento / Treatments	Mis. connessione Connection size	Lunghezza / Length	Lunghezza filetto Thread length	Bicorno di connessione Connection bicorne	Codice Emer Emer part n°	Codice Emer obsoleto Former Emer part n°
AVP	Zincatura / <i>Galvanizing</i>	M12X1	24 mm	16.2 mm	VAL14013S	NIPLVZ.C24162	VAL14116
			30 mm	16 mm	VAL14013S	NIPLVZ.C30160	VAL14010
		M14X1	36 mm	16 mm	VAL14013S	NIPLVZ.C36160	RACC67801
AISI303	-	M14X1	30 mm	21 mm	RACC67503 RACC67503S	NIPLVZ.H30210	VAL14065
			M12X1	24 mm	16 mm	VAL14013INOX RACC909	NIPLIN.C24160
		M12X1	36 mm	16 mm	-	NIPLIN.C36160.0	VAL14010INOX
			30 mm	21 mm	-	NIPLIN.C36160.1	RACC88501
		M14X1	30 mm	21 mm	RACC930	NIPLIN.H30210	VAL14065INOX

## BIC

Biconi  
BiconesCodifica / Part n°  
**BIC I Z 6 D C**

## MATERIALE / MATERIAL

I: AISI 303    V: AVP    O: Ottone / Brass

## TRATTAMENTO / TREATMENTS

Z: Bicono zincato / Galvanized bicone  
N: Nessun trattamento / Without treatment

## APPLICAZIONE, MISURA CONNESSIONE / APPLICATION, CONNECTION SIZE

6: Per tubo Ø 6 mm / For Ø 6 mm pipe  
8: Per tubo Ø 8 mm / For Ø 8 mm pipe

## CONTRO-BICONO / COUNTER-BICONE

N: Senza / Without  
D: Con / With

## PER RACCORDO / FOR FITTING

C: M12x1    D: M12x1, 45°  
L: 1/4" NPT, 1/2"G    H: M14x1

Alcune versioni disponibili / Some available part n°

Materiale / Material	Trattamento / Treatments	Applicazione - misura connessione Application - connection size	Contro-bicono Counter-bicone	Per raccordo For fitting	Nipplo di connessione Connection nipple	Codice Emer Emer part n°	Codice Emer obsoleto Former Emer part n°
AVP	Zincatura / Galvanizing	Per tubo Ø 8 mm / For Ø 8 mm pipe	-	-	VAL14065	BICVZ8N	RACC67503
		Per tubo Ø 6 mm / For Ø 6 mm pipe	-	-	VAL14116 RACC67801	BICVZ6N	VAL14013S
Ottone / Brass	-	Per tubo Ø 8 mm / For Ø 8 mm pipe	-	-	-	BICON8N	PRE10013
		Per tubo Ø 6 mm / For Ø 6 mm pipe	-	-	RACC86501	BICIN6N	VAL14013INOX
AISI303	-	Per tubo Ø 6 mm / For Ø 6 mm pipe	✓	M12X1	-	BICIN6DC	RACC885
			-	M12X1, 45°	RACC86501	BICIN6DD	RACC909
		Per tubo Ø 8 mm / For Ø 8 mm pipe	-	-	-	BICIN8N	RACC67503INOX
			✓	1/4" NPT, 1/2"G M14X1, 45°	-	BICIN8DL	RACC865
				VAL14065INOX	BICIN8DH	RACC930	

## GIU

Giunti per tubi  
Pipe joints

Codifica / Part n°

GIU O Z.B 6

MATERIALE / MATERIAL O: Ottone / Brass

TRATTAMENTO / TREATMENTS Z: Giunto zincato / Galvanized joint N: Nessun trattamento / Without treatment

MISURA CONNESSIONE / CONNECTION SIZE B: M12x1 H: M14x1

ACCESSORI, APPLICAZIONE / DEVICES, APPLICATION

6: Nipli e biconi per tubo Ø 6 mm / Nipples and bicones for Ø 6 mm pipe

8: Nipli e biconi per tubo Ø 8 mm / Nipples and bicones for Ø 8 mm pipe

Alcune versioni disponibili / Some available part n°

Materiale / Material	Trattamento / Treatments	Mis. connessione Connection size	Accessori, applicazione Devices, application	Codice Emer Emer part n°	Codice Emer obsoleto Former Emer part n°
Ottone / Brass	Zincatura / Galvanizing	M12X1	Nipli e biconi per tubo Ø 6 mm / Nipples and bicones for Ø 6 mm pipe	GIUOZ.B6	VAL14195
		M14X1	Nipli e biconi per tubo Ø 8 mm / Nipples and bicones for Ø 8 mm pipe	GIUOZ.H8	VAL14196

## DAD

Dado basso zincato  
Galvanized flat nut

Codifica / Part n°

DAD L Z.L XY

MATERIALE / MATERIAL L: Alluminio / Aluminum I: AISI303 O: Ottone / Brass V: AVP

TRATTAMENTO / TREATMENTS Z: Dado zincato / Galvanized nut N: Nessun trattamento / Without treatment

FILETTATURA / THREAD L: 1/2" G

ALTEZZA / HEIGHT XY: xy mm

Alcune versioni disponibili / Some available part n°

Materiale / Material	Trattamento / Treatments	Filettatura / Thread	Altezza / Height	Codice Emer Emer part n°	Codice Emer obsoleto Former Emer part n°
AVP	Zincatura / Galvanizing	1/2" GAS	7 mm	DADVZ.L07	VAL14012

# RACT

Raccordi a T  
T connections



Codifica / Part n°

**RACT O N B B B**

MATERIALE / MATERIAL I: AISI303 O: Ottone / Brass X: AISI316 P: Plastica / Plastic

TRATTAMENTO / TREATMENTS K: Raccordo nichelato / Galvanized fitting N: Nessun trattamento / Without treatment

MISURA CONNESSIONI 1, 2, 3 / CONNECTIONS 1, 2, 3 SIZE B: M12x1 M: G 1/4"

1  
2  
3

Alcune versioni disponibili / Some available part n°

Materiale / Material	Trattamento / Treatments	Mis. connessione 1 Connection size 1	Mis. connessione 2 Connection size 2	Mis. connessione 3 Connection size 3	Codice Emer Emer part n°	Codice Emer obsoleto Former Emer part n°
Ottone / Brass	-	M12X1	M12X1	G 1/4"	RACTON.BBM	VAL14016
				M12X1	RACTON.BBB	VAL14017F

# TAPF

Tappi filettati  
Threaded caps



Codifica / Part n°

**TAPF I Z.C XYZ O**

MATERIALE / MATERIAL I: Inox / Stainless steel O: Ottone / Brass V: AVP

TRATTAMENTO / TREATMENTS Z: Tappo zincato / Galvanized cap N: Nessun trattamento / Without treatment K: Tappo nichelato / Nickel-plated cap

MISURA CONNESSIONE / CONNECTIONS SIZE C: M12x1 W: 9/16" 18 UNF O: G 1/4" H: M14x1  
Q: 3/8" 24 UNF J: M16x1 P: G 3/8" L: 1/4" 18NPT V: 1/2" 20 UNF

LUNGHEZZA TAPPO / CAP LENGTH XYZ: xy,z mm

TIPO DI TENUTA / SEAL TYPE B: O-Ring su piano di battuta / O-Ring on the tight surface N: Nessun O-Ring / Without O-Ring O: O-Ring

Alcune versioni disponibili / Some available part n°

Materiale Material	Trattamento Treatments	Mis. connessione Connection size	Lunghezza Length	Tipo di tenuta Seal type	Codice Emer Emer part n°	Codice Emer obsoleto Former Emer part n°
AVP	Zincatura Galvanizing	M12X1	37,5 mm	Nessun O-Ring / Without O-Ring	TAPFVZ.C375N	RACC87501
			26 mm	Nessun O-Ring / Without O-Ring	TAPFVZ.C260N	VAL14011
		M14X1	30,5 mm	Nessun O-Ring / Without O-Ring	TAPFVZ.H305N	VAL14066
		1/4" - 18 NPT	20,5 mm	Nessun O-Ring / Without O-Ring	TAPFVZ.L205N	VAL14201
AISI303	-	M12X1	37,5 mm	Nessun O-Ring / Without O-Ring	TAPFIN.C375N	RACC89601
			20,5 mm	Nessun O-Ring / Without O-Ring	TAPFIN.L205N	VAL14201INOX
Ottone / Brass	Nichelatura Nickel-plated	M12X1	20,7 mm	O-ring su piano di battuta / O-Ring on the tight surface	TAPFOK.C207B	TAP8000R
			20,2 mm	O-ring su piano di battuta / O-Ring on the tight surface	TAPFOK.H202B	TAP8010R
			20,9 mm	O-ring su piano di battuta / O-Ring on the tight surface	TAPFOK.J209B	TAP8040R
			20,2 mm	O-ring su piano di battuta / O-Ring on the tight surface	TAPFOK.Q202B	TAP8020R
			19,2 mm	O-ring su piano di battuta / O-Ring on the tight surface	TAPFOK.P192B	TAP8030R
			14,5 mm	O-ring	TAPFOK.Q1450	TAP811
			18,4 mm	O-ring	TAPFOK.W1840	TAP812

RAC

Raccordi  
Fittings

Codifica / Part n°

RAC O Z.C 6 XYZ O

<b>MATERIALE / MATERIAL</b>	<b>I:</b> AISI303	<b>X:</b> AISI316	<b>O:</b> Ottone / Brass	<b>V:</b> AVP
<b>TRATTAMENTO / TREATMENTS</b>	<b>Z:</b> Raccordo zincato / Galvanized fitting		<b>N:</b> Nessun trattamento / Without treatment	
<b>MISURA CONNESSIONE / CONNECTION SIZE</b>	<b>C:</b> M12x1	<b>J:</b> M16x1	<b>W:</b> 9/16" 18 UNF	<b>O:</b> G 1/4"
	<b>P:</b> G 3/8"	<b>L:</b> 1/4" 18NPT	<b>Q:</b> 3/8" 24 UNF	<b>6:</b> Ø 6 mm
<b>DIAMETRO TUBO / PIPE DIAMETER</b>	<b>6:</b> Ø 6 mm	<b>F:</b> Ø 1/4"	<b>8:</b> Ø 8 mm	<b>V:</b> 1/2" 20 UNF
<b>LUNGHEZZA RACCORDO / FITTING LENGTH</b>	<b>XYZ:</b> xy,z mm			
<b>TIPO DI TENUTA / SEAL TYPE</b>	<b>C:</b> Sul cono in testa alla filettatura / Cone on top of the thread			<b>N:</b> Nessun O-Ring / Without O-Ring
	<b>D:</b> Sistema a doppio bicono-doppio attacco / Double bicone and double connection system			<b>O:</b> O-Ring
	<b>B:</b> O-Ring su piano di battuta / O-Ring on the tight surface			

Alcune versioni disponibili / Some available part n°

Materiale Material	Trattamento Treatments	Mis. connessione Connection size	Diámetro tubo Pipe diameter	Lunghezza raccordo Fitting length	Tipo di tenuta Seal type	Codice Emer Emer part n°	Codice Emer obsoleto Former Emer part n°
AVP	Zincatura / Galvanizing	1/4" 18 NPT	Ø 6 mm	32,5 mm	Nessun O-Ring / Without O-Ring	RACVZ.L6325N	VAL14200
			Ø 8 mm	32,5 mm	Nessun O-Ring / Without O-Ring	RACVZ.L8325N	RACC675
		1/2" FEM.	Ø 8 mm	31 mm	Nessun O-Ring / Without O-Ring	RACVZ.S8310N	RACC850
		1/2" M	Ø 8 mm	34 mm	Nessun O-Ring / Without O-Ring	RACVZ.T8340N	RACC851
AISI303		1/4" 18 NPT	Ø 6 mm	30,5 mm	Nessun O-Ring / Without O-Ring	RACIN.L6305N	RACC861
			Ø 8 mm	39 mm	Nessun O-Ring / Without O-Ring	RACIN.L6390N	RACC873
			Ø 8 mm	32,5 mm	Nessun O-Ring / Without O-Ring	RACIN.L8325N	RACC862
		G 1/4"	Ø 6 mm	31,2 mm	O-ring su piano di battuta / O-Ring on the tight surface	RACIN.O6312B	RACC9310R
			Ø 8 mm	33,2 mm	O-ring su piano di battuta / O-Ring on the tight surface	RACIN.O8332B	RACC9340R
		M12X1	Ø 6 mm	33,2 mm	O-ring su piano di battuta / O-Ring on the tight surface	RACIN.C6332B	RACC9350R
			Ø 8 mm	35,2 mm	O-ring su piano di battuta / O-Ring on the tight surface	RACIN.C8352B	RACC9360R
		G 3/8"	Ø 6 mm	30 mm	O-ring su piano di battuta / O-Ring on the tight surface	RACIN.P6300B	RACC9440R
			Ø 8 mm	32 mm	O-ring su piano di battuta / O-Ring on the tight surface	RACIN.P8320B	RACC9450R
		1/2" M	Ø 8 mm	34 mm	Nessun O-Ring / Without O-Ring	RACIN.T8340N	RACC864
AISI316L		Ø 6 mm	Ø 6 mm	27 mm	Sistema a doppio bicono-doppio attacco Double bicone and double connection system	RACXN.66270D	RAC0017
			Ø 6 mm	38,2 mm	Sul cono in testa alla filettatura Cone on top of the thread	RACXN.C6382C	RAC0002
		M12X1	Ø 8 mm	31,7 mm	O-ring su piano di battuta / O-Ring on the tight surface	RACXN.C6317B	RACC9490R
			Ø 1/4"	38,2 mm	Sul cono in testa alla filettatura Cone on top of the thread	RACXN.CF382C	RAC0019
		9/16" 18UNF	Ø 6 mm	30,4 mm	O-ring / O-Ring	RACXN.W6304O	RAC0026
			Ø 8 mm	32,4 mm	O-ring / O-Ring	RACXN.W8324O	RAC0027
		M16X1	Ø 6 mm	30,4 mm	O-ring su piano di battuta / O-Ring on the tight surface	RACXN.J6304B	RAC0028
			Ø 8 mm	32,4 mm	O-ring su piano di battuta / O-Ring on the tight surface	RACXN.J8324B	RAC0029