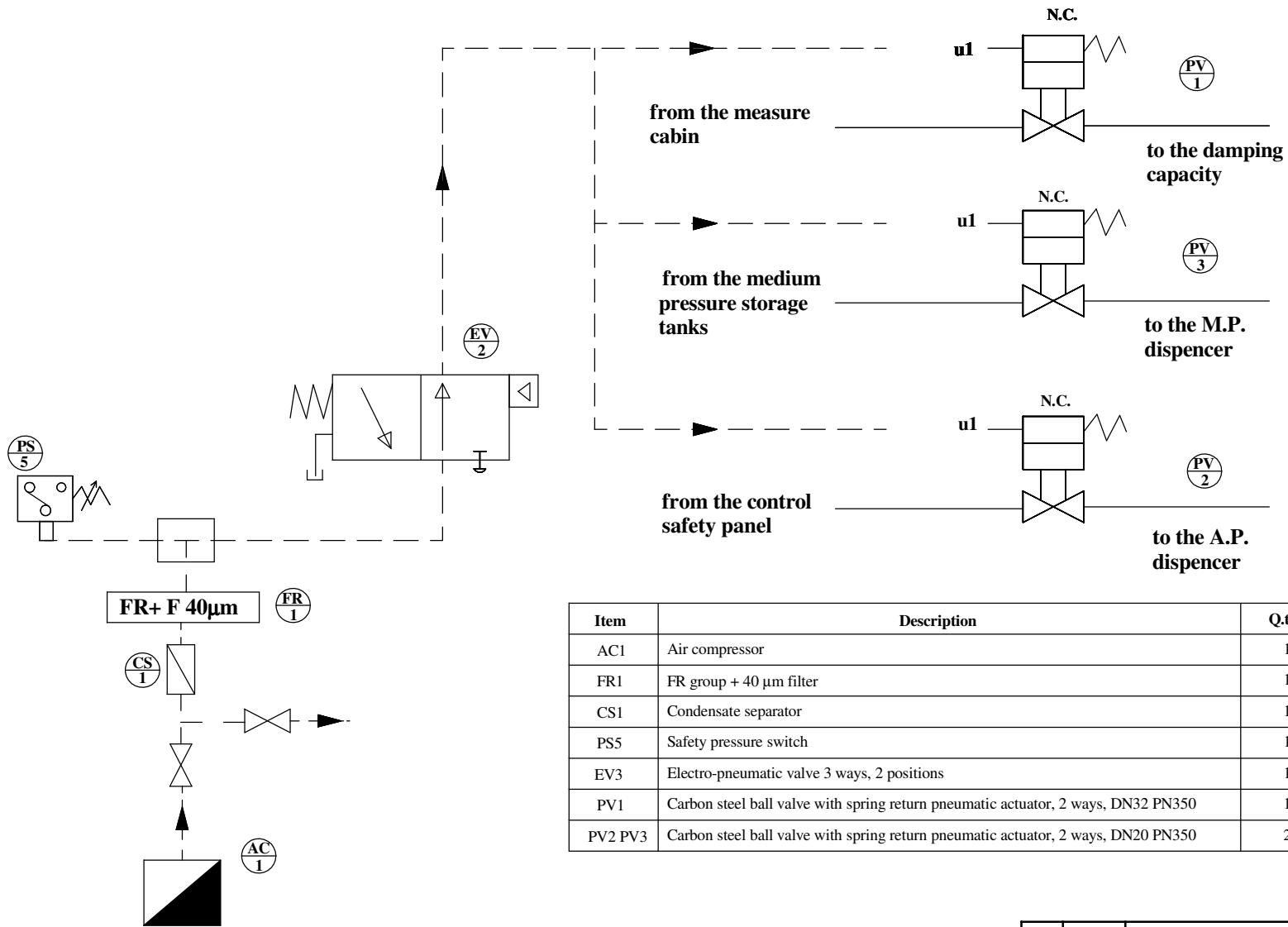


È vietato consegnare a terzi o riprodurre questo documento.  
 Utilizzare il contenuto o renderlo comunque noto a terzi  
 senza autorizzazione. Ogni infrazione comporta il risarcimento  
 dei danni subiti. Sono riservati tutti i diritti derivanti dalla  
 concessione di brevetti per invenzioni, di modelli industriali di  
 utilità e di disegni o modelli. (UNI ISO 16016)



| Item    | Description   | Qty |
|---------|---|-----|
| AC1     | Air compressor  | 1   |
| FR1     | FR group + 40 µm filter   | 1   |
| CS1     | Condensate separator  | 1   |
| PS5     | Safety pressure switch  | 1   |
| EV3     | Electro-pneumatic valve 3 ways, 2 positions                                       | 1   |
| PV1     | Carbon steel ball valve with spring return pneumatic actuator, 2 ways, DN32 PN350 | 1   |
| PV2 PV3 | Carbon steel ball valve with spring return pneumatic actuator, 2 ways, DN20 PN350 | 2   |

**M.T.M. s.r.l.**  
 SOCIETA' UNIPERSONALE  
 Via La Morra 1 - 12062 -  
 Cherasco (Cn), Italy  
 Tel. +39 0172 48681  
 Fax +39 0172 593113  
 Fax +39 0172 488237  
 http://www.brc.it  
 e-mail:r&s@brc.it



|               |         |  |                 |           |                             |
|---------------|---------|--|-----------------|-----------|-----------------------------|
| Disegno n°:   | 0310707 | REV.   | DATA            | MODIFICHE | FIRMA                       |
| Item n°:      |         | Titolo/Title: <b>pneumatic safety system</b> |                 |           |                             |
| Scala/ scale: |         | Commissa/Job:                                | <b>W90-031</b>  |           |                             |
| Formato:      | A3      | Disegnatore:                                 | Data:           | Firma:    | Sostituisce il/ Replaces:   |
|               |         | <b>M.Sartirano</b>                           | <b>21/06/07</b> |           |                             |
|               |         | Verificatore:                                | Data:           | Firma:    | Sostituito da/ Replaced by: |
|               |         | <b>M.Galletta</b>                            | <b>22/06/07</b> |           |                             |
|               |         | Approvatore:                                 | Data:           | Firma:    | Tavola/Sheet:               |
|               |         | <b>P.Abellonio</b>                           | <b>22/06/07</b> |           | <b>1/1</b>                  |